

Benex[®]-Control

Système atraumatique d'extraction de racine

Développé avec le Dr. Benno Syfrig

Le système Benex[®] permet l'extraction longitudinale atraumatique de racines.

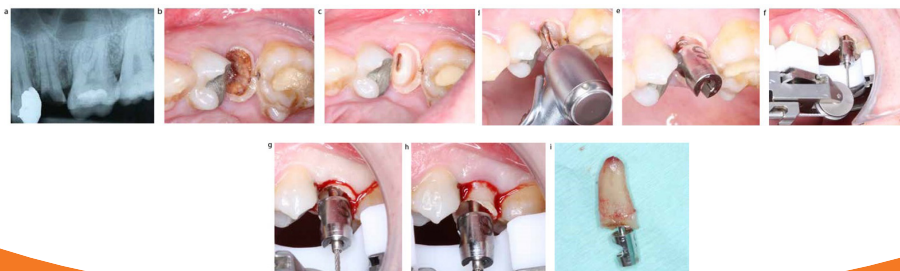
Dans les traitements dentaires modernes, l'implantologie après extraction est de plus en plus privilégiée. Conformément au principe d'invasion minimale, la conservation des structures des tissus mous et durs est une nécessité. En commençant par l'extraction !

Le Benex[®] garantit une extraction douce et simple des racines dans toute la bouche.

Il est presque impossible d'endommager les tissus mous et l'os environnant. En raison de l'extraction longitudinale. Le Benex[®] est une base optimale pour l'implantation directe puisqu'il permet une protection tissulaire unique ainsi qu'une protection optimale de l'os.



CBE00
Benex[®]-Control



Meisinger France

☎ 04 26 78 74 83

✉ commande@meisinger.fr

Meisinger
since
1888

Benex®-Control

En résumé

- Une extraction sûre et contrôlée de la racine sans intervention chirurgicale
- Une protection maximale de l'os et des tissus mous
- Protection des parois du site implantaire
- L'ostéotomie peut être évitée

Ref.	B59L*	A2001	B2001	BE001230 040	BE001230 070	BE001230 080	BE001230 085
Tige ¹	204	205	205	-	-	-	-
Taille ²	010	013	016	-	-	-	-
Longueur mm	12,0	15,0	15,0	10,0	16,0	10,0	16,0
Δ	-	-	-	1,3	1,3	1,8	1,8
Δ	1,0	1,3	1,6	1,6	1,6	2,1	2,1

* 204=RA, 205=RAL ¹ Diamètre le plus large de la partie travaillante en diamètre de mm

Δ Diamètre minimum ² Diamètre externe

⚠ Avec la réutilisation des produits jetables, un risque d'infection ne peut être exclu et une sûreté fonctionnelle sans risque ne peut être garantie.

Ref.	BE001230 045	BE001230 055	BE001230 020	BE001230 021	BE001230 5160	BE001230 010	BE001230 099
Longueur mm	6,2	18,2	48,0	39,0	8,0	129,0	-

En option

Plateau avec revêtement Teflon® (droit)

Teflon® control bite plate (straight)



Ref.	BE001230 015
	droit (plat) straight

Information

Le traumatisme de l'os est difficilement évitable dans le cadre d'une extraction aux forceps (ou periotomes ou par luxation) et a pour conséquence l'expansion du site implantaire. Ce n'est pas le cas si la racine est « tirée » dans l'axe de celle-ci.

Meisinger
since 1888

Meisinger France

92 cours Lafayette (Mamaworks), CS 53515 69489 Lyon Cedex 3

Tél.: 04 26 78 74 83

commande@meisinger.fr • www.meisinger.fr

Hager & Meisinger GmbH

Hansemannstr. 10 • 41468 Neuss • Allemagne

Phone: +49 2131 2012-0 • Fax: +49 2131 2012-222

info@meisinger.de • www.meisinger.de