

BONE MANAGEMENT®

Régénération osseuse et tissulaire

Biomatériaux – Membranes – Fixations de membranes



NanoBone®

OSTEOGENICS
B I O M E D I C A L

Artoss, Inc
The Art of Ossification™



Meisinger France

☎ 04 26 78 74 83

✉ commande@meisinger.fr

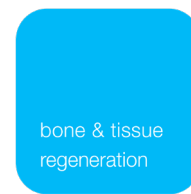
Meisinger since 1888

Gestion des plaies

Collagène

collafleece®

collacone®



Collagène porcin stable à l'humidité avec des propriétés hémostatiques très efficaces.

La structure naturelle du collagène poreux soutient l'hémostase et contrôle la cicatrisation naturelle de la plaie.



Indications

Implantologie, parodontologie et CMF

- Plaies buccales mineures
- Sites de biopsie
- Sites de prélèvement de blocs et de tissus mous
- Alvéoles d'extraction
- Elévation des sinus internes



B511112	collacone® Alveo cone (x12)	89,00 € TTC
B512212	collafleece® 2x2cm (x12)	229,00 € TTC

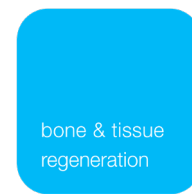
Résumé

- Structure tridimensionnelle de collagène pour la croissance cellulaire et tissulaire
- Maintient son intégrité en présence de sang et pendant l'application
- Stabilisation du caillot sanguin et hémostase locale efficace
- Résorption rapide (2-4 semaines)
- Application facile
- Protection des plaies / cicatrisation des plaies

Préservation des alvéoles

Collagène et synthétique

collacone max[®]



Cône flexible, composition :

Granules synthétiques (60% HA / 40% β -TCP) + fibres de collagène porcin.

Le collagène facilite la manipulation des particules de greffe synthétique, tandis que la consistance du matériau lui permet facilement de se conformer aux parois du défaut.

Collacone[®] max est conçu pour s'insérer dans le vide de l'alvéole d'extraction.



Le cône peut être appliqué :

- **Comme milieu protecteur** et comme agent de remplissage temporaire de la cavité d'extraction lors de la réalisation d'une implantation précoce
- **Comme biomatériau** qui aide à la régénération osseuse dans le cas d'une implantation différée

Indications

Implantologie, parodontologie, chirurgie orale et CMF

- Préservation de l'alvéole et de la crête
- Défauts intra-osseux
- Défauts péri-implantaires
- Défauts après résection radiculaire, apicoectomie et cystectomie

B250001

collacone[®] Max (x1)

89,00 € TTC

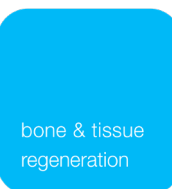
Résumé

- Forme conique ajustée pour une application facile
- S'adapte aux contours des défauts
- Maintient l'espace et évite l'effondrement des tissus mous
- Réduit le besoin de procédures d'augmentations osseuses ultérieures
- Améliore le résultat esthétique final

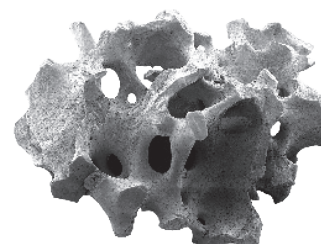
Biomatériaux

Xénogreffe

cerabone®



Cerabone® est un minéral 100% pur **d'origine bovine** obtenu au moyen d'un procédé unique de fabrication à 1200°C. Cerabone® a été utilisé avec succès chez plus d'un **million de patients** en médecine dentaire régénérative et est utilisé depuis plus de 15 ans dans divers domaines médicaux (chirurgie du crâne, du visage, de la main, de la colonne vertébrale et en oncologie).



Cerabone® est particulièrement adapté aux situations dans lesquelles le **maintient du volume osseux à long terme** joue un rôle important.



Indications

Implantologie, parodontologie, chirurgie buccale et maxillo-faciale

- Préservation de l'alvéole et de la crête
- Furcations (classes I-II)
- Augmentation de la crête
- Défauts péri-implantaires
- Défauts intra-osseux (1 à 3 parois)
- Élévation du plancher sinusien

B1510	cerabone® Granulate 0,5-1,0 mm x 0,5 cc	69,00 € TTC
B1511	cerabone® Granulate 0,5-1,0 mm x 1,0 cc	96,50 € TTC
B1512	cerabone® Granulate 0,5-1,0 mm x 2,0 cc	139,00 € TTC
B1515	cerabone® Granulate 0,5-1,0 mm x 5,0 cc	249,00 € TTC
B1520	cerabone® Granulate 1,0-2,0 mm x 0,5 cc	69,00 € TTC
B1521	cerabone® Granulate 1,0-2,0 mm x 1,0 cc	96,50 € TTC
B1522	cerabone® Granulate 1,0-2,0 mm x 2,0 cc	139,00 € TTC
B1525	cerabone® Granulate 1,0-2,0 mm x 5,0 cc	249,00 € TTC

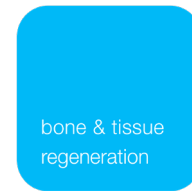
Résumé

- 100% minéral osseux naturel et pur
- Structure similaire à l'os humain
- Très poreux et ostéoconducteur
- Surface rugueuse et hydrophile
- Stabilité du volume osseux à long terme
- Manipulation facile

Biomatériaux

Xénogreffe

cerabone Plus[®] avec Hyaluronate de sodium



Cerabone Plus[®] associe la greffe osseuse reconnue Cerabone[®] aux propriétés bien connues de l'acide hyaluronique.

Lors de l'hydratation, Cerabone Plus[®], forme un matériau malléable qui offre un confort d'application unique.

C'est l'hyaluronate qui est utilisé pour cerabone Plus[®], une forme hydrosoluble d'acide hyaluronique, fabriqué par biotechnologie.



Indications

Implantologie, parodontologie, chirurgie buccale et maxillo-faciale

- Préservation de l'alvéole et de la crête
- Furcations (classes I-II)
- Augmentation de la crête
- Défauts péri-implantaires
- Défauts intra-osseux (1 à 3 parois)
- Élévation du plancher sinusien

B1810	cerabone [®] Plus 0,5-1,0 mm x 0,5 cc	95,00 € TTC
B1811	cerabone [®] Plus 0,5-1,0 mm x 1,0cc	125,00 € TTC

Résumé

- **Ostéoconductivité et stabilité volumique de cerabone[®]** plus les propriétés prouvées de l'hyaluronate
- **Collant et malléable après hydratation**
- Application rapide
- Remplissage et modelage facile des défauts
- Cohésion des granulés pendant l'application

Biomatériaux

Synthétique

maxresorb®

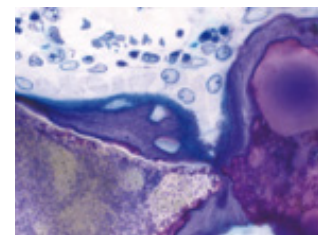
Phosphate de calcium biphasique innovant



Maxresorb® est un biomatériau innovant, sûr, fiable et entièrement synthétique qui se caractérise par des propriétés de résorption contrôlées et des caractéristiques de manipulation exceptionnelles.

Maxresorb® est un composé biphasique composé de 60% d'hydroxyapatite (HA) lentement résorbé et 40% de Phosphate Tricalcique β (β -TCP) rapidement résorbé. Le processus de production unique assure une distribution complètement homogène des deux phases minérales.

La composition particulière du maxresorb® favorise la formation rapide d'os naturel, tout en assurant une stabilité mécanique et de volume à long terme.



Indications

Implantologie, parodontologie, chirurgie buccale et CMF

- Préservation de l'alvéole et de la crête
- Furcations (classes I-II)
- Augmentation de la crête
- Défauts péri-implantaires
- Défauts intra-osseux (1 à 3 parois)
- Élévation du plancher sinusien

B20005	maxresorb® Granulate 0,5-1,0 mm x 0,5 cc	69,00 € TTC
B20010	maxresorb® Granulate 0,5-1,0 mm x 1,0 cc	89,00 € TTC
B20105	maxresorb® Granulate 0,8-1,5 mm x 0,5 cc	69,00 € TTC
B20120	maxresorb® Granulate 0,8-1,5 mm x 2,0 cc	139,00 € TTC

Résumé

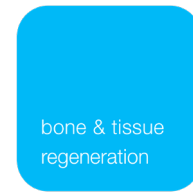
- Élévation du plancher sinusien
- Augmentation de crête osseuse
- Défauts intra-osseux
- Comblement d'alvéole
- Défauts osseux
- Furcations

Biomatériaux

Synthétique

maxresorb® inject

Pâte synthétique injectable



Grâce à sa composition spécifique, les propriétés visqueuses de maxresorb® inject permettent une mise en forme, un ajustement parfait et une adhérence complète à la surface osseuse environnante du défaut.

Maxresorb® inject est une pâte non-durcissante et prête à l'emploi.

La conception de la seringue permet une application directe et facile sur le site du défaut.

Une fois appliqué, maxresorb® inject est progressivement remplacé par un nouvel os.



Indications

Implantologie, parodontologie, chirurgie buccale et CMF

- Préservation de l'alvéole et de la crête
- Furcations (classes I-II)
- Augmentation de la crête
- Défauts péri-implantaires
- Défauts intra-osseux (1 à 3 parois)
- Élévation du plancher sinusien

B22005	maxresorb® Inject 0,5 cc	89,00 € TTC
B22010	maxresorb® Inject 1,0 cc	116,00 € TTC
B22025	maxresorb® Inject 2,5 cc	156,00 € TTC

Résumé

- Matériau de comblement osseux sous forme de pâte non-durcissante
- Synthétique, sûr et résorbable
- Manipulation facile et prêt à l'emploi
- Visqueux et malléable
- Adaptation optimale aux contours de surface
- Nanoparticules actives HA
- Contient des granulés Maxresorb® (60% HA / 40% β -TCP)

Biomatériaux

Synthétique

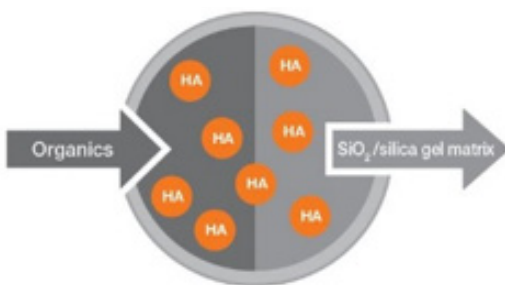
NanoBone®

Une nouvelle dimension pour la régénération osseuse

NanoBone®

Artoss, Inc

The Art of Ossification™



NanoBone® est un matériau biomimétique.

Grâce à la combinaison d'hydroxyapatite nanocristalline (HA) et d'une matrice de gel de silice nanostructurée, l'os est reconstruit dans un processus complètement naturel.

L'hydroxyapatite nanocristalline dans NanoBone® a la même morphologie que dans l'os autologue. Les basses températures de production laissent l'HA non fritté.

Le silicium contenu dans la matrice de gel de silice est un élément principal des cellules de la formation osseuse. Il est également responsable de la reconstruction et de la stabilité de l'os.

En quelques jours, la matrice de gel de silice est remplacée par une matrice organique de même volume. Les protéines clés pour la régénération telles que l'ostéopontine, l'ostéocalcine et la BMP-2 peuvent maintenant être détectées. *** La nanostructure entraîne également un développement angiogénique extrêmement rapide. C'est la base d'une formation osseuse rapide.

*** Götz et al: Immunohistochemical characterization of nanocrystalline hydroxyapatite silica gel (NanoBone) osteogenesis: A study on biopsies from human jaws. Clin Oral Implants Res 2008;19(10):1016-1026

Un remodelage total du matériau

Grâce à sa structure spécifique, les ostéoclastes résorbent l'ensemble du matériau tandis que les ostéoblastes forment un nouvel os. La résorption du matériau et la formation d'os nouveau sont liés, pour des résultats prévisibles et une base osseuse sûre.

Une ostéo-induction contrôlée

NanoBone® est ostéo-conducteur et ostéo-inducteur. En d'autres mots, il n'est pas simplement un « échaffaudage » : Il favorise activement la formation osseuse.

Biomatériaux

Synthétique

NanoBone®

Une nouvelle dimension pour la régénération osseuse

NanoBone®

Artoss, Inc

The Art of Ossification™

Conditionnement



NanoBone® Granulés fin Ø 0,6 mm ou gros Ø 1,0 mm.
(24% Silice / 76% Hydroxyapatite)



NanoBone® QD
(39% Silice / 61% Hydroxyapatite)

Indications

- Comblement d'alvéole d'extraction
- Augmentation autour d'implants
- Péri-implantites
- Défauts parodontaux et remplissage de kystes
- élévation du plancher sinusal (environ 0,6ml)



23P074	NanoBone® QD seringue 3x0.25 ml	355,00 € TTC
23P075	NanoBone® QD seringue 3x0.5 ml	499,00 € TTC
200070	NanoBone® QD seringue 1x1 ml	275,00 € TTC
200071	NanoBone® QD seringue 1x2.5 ml	479,00 € TTC
200023	NanoBone® Block 5x10x15 mm	490,00 € TTC
200001	NanoBone® granulés Ø 0.6 mm 1x0.6 ml	89,90 € TTC
200002	NanoBone® granulés Ø 0.6 mm 5x0.6 ml	359,00 € TTC
200003	NanoBone® granulés Ø 0.6 mm 1x1.2 ml	119,00 € TTC
200004	NanoBone® granulés Ø 0.6 mm 5x1.2 ml	550,00 € TTC
200005	NanoBone® granulés Ø 0.6 mm 1x2.4 ml	185,00 € TTC
200006	NanoBone® granulés Ø 0.6 mm 5x2.4 ml	835,00 € TTC
200025	NanoBone® granulés Ø 0.6 mm 1x5 ml	340,00 € TTC
200007	NanoBone® granulés Ø 1 mm 1x1.2 ml	119,00 € TTC
200008	NanoBone® granulés Ø 1 mm 5x1.2 ml	550,00 € TTC
200009	NanoBone® granulés Ø 1 mm 1x2.4 ml	185,00 € TTC
200010	NanoBone® granulés Ø 1 mm 5x2.4 ml	835,00 € TTC
200026	NanoBone® granulés Ø 1 mm 1x5 ml	340,00 € TTC

Régénération tissulaire

Collagène de derme porcine

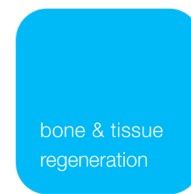
mucoderm®

Résorbable

Mucoderm® est une **matrice acellulaire de collagène naturel de type I/III et d'élastine**, dérivée du derme porcine et ayant subi un processus de purification en plusieurs étapes, qui élimine toute substance immunogène potentielle.

Mucoderm® favorise la revascularisation et une intégration rapide des tissus mous.

Mucoderm® **offre une alternative valable et sûre aux greffes autologues** de tissu conjonctif dans une large gamme d'indications.



Pr. Giovanni Zucchelli

Indications

- Augmentation des tissus mous
- Recouvrement des alvéoles d'extraction
- Récessions gingivales
- Greffe de tissus mous en association avec une ROG/RTG
- Épaississement de gencive attachée



B701520	mucoderm® 15x20mm	169,00 € TTC
B702030	mucoderm® 20x30mm	219,00 € TTC
B703040	mucoderm® 30x40mm	309,00 € TTC
B710210	mucoderm® soft tissue punch	79,00 € TTC

Résumé

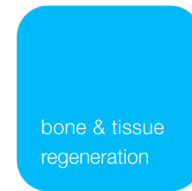
- Revascularisation et intégration rapides
- Remplacement des tissus mous sans prélèvement d'un greffon autologue palatin
- Remodelage complet dans les propres tissus du patient
- Temps de résorption d'environ **6 à 9 mois**
- Mise en place et fixation aisées
- Possibilité de découpe pour des procédures spécifiques
- Épaisseur d'environ 1,2-1,7 mm

Membrane collagène

Péricarde porcine

jason® membrane

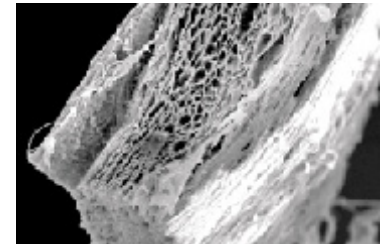
Résorbable



La membrane Jason® est une membrane de **collagène naturel** obtenue à partir de **péricarde porcine**, développée et fabriquée pour la régénération des tissus dentaires.

Très fine (0.05 à 0.35 mm), elle assure une **fonction barrière de longue durée** du fait de la structure spécifiques des fibres de collagène péricardique.

De plus, Jason® membrane présente des caractéristiques de manipulation uniques telles qu'une **remarquable résistance à la déchirure et à la traction** ainsi qu'une adaptation facile à la surface de l'os.



Indications

Implantologie, périodontologie, chirurgie orale et CMF

- Augmentation horizontale et verticale
- Reconstruction de la crête
- Préservation des alvéoles et des crêtes
- Soulèvement des sinus
- Défauts de fenestration et de déhiscence
- Défauts intra-osseux (1 à 3 parois)
- Défauts de furcation (classes I et II)

B681520	jason® Collagen membrane 15x20 mm	129,00 € TTC
B682030	jason® Collagen membrane 20x30 mm	159,00 € TTC
B683040	jason® Collagen membrane 30x40 mm	219,00 € TTC



Résumé

- Fonction barrière naturellement longue (3 à 6 mois)
- Résistance à la déchirure et à la traction (fixation possible par pins et suture)
- Pas de réticulation chimique
- Ne colle pas aux instruments après hydratation
- Manipulation facile, peut être appliquée sèche ou humide
- Extrêmement mince, ne gonfle pas après hydratations

Membrane collagène

Péricarde porcin

MEISINGER by Osteogenics

Porcine Collagen Membrane

Résorbable



MEISINGER PCM est une membrane en collagène naturel faite à base de **péricarde porcin**.

Le procédé de fabrication spécifique permet que l'architecture à 3 couches microporeuse soit préservée et **aucun produit chimique additionnel n'est nécessaire**.

Cette structure extraordinaire donne à cette membrane une très **grande flexibilité** tout en gardant une **très grande résistance à la tension**.

La membrane collagène MEISINGER PCM se caractérise par sa manipulation très douce et son adaptabilité idéale.



Indications

MEISINGER PCM est destinée à être utilisée en chirurgie dentaire et parodontale, lors de procédures de régénération osseuse guidée (ROG) et de régénération tissulaire guidée (RTG) en tant que barrière biodégradable.



MPC1325	Porcine Collagen 13x25mm	159,00 € TTC
MPC1520	Porcine Collagen 15x20mm	145,00 € TTC
MPC2030	Porcine Collagen 20x30mm	215,00 € TTC
MPC3040	Porcine Collagen 30x40mm	295,00 € TTC

Résumé

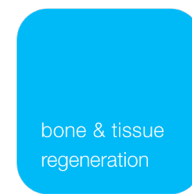
- Péricarde porcin
- Très grande résistance à la tension (**fixation possible par pins et suture**)
- Utilisation facilité
- Une très grande flexibilité et une adaptation idéale au défaut
- Pas de sens de pose de la membrane
- **Temps de résorption très long (6 mois)**

Membrane collagène

Derme porcine

collprotect® membrane

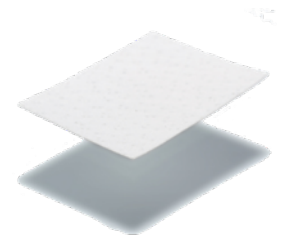
Résorbable



La membrane collprotect® est une membrane de collagène naturel fabriquée à partir de derme porcine, destinée à la régénération dentaire des os et des tissus mous.

Son processus de purification en plusieurs étapes, garantit l'élimination de tous les composants non collagéniques et susceptibles d'induire une réaction immunologique.

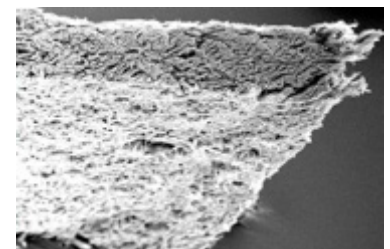
De plus, la membrane collprotect® présente une bonne intégration tissulaire et est idéale pour la plupart des indications où une stabilité intermédiaire et une manipulation facile sont requises.



Indications

Implantologie, parodontologie, chirurgie orale et CMF

- Protection de la membrane de Schneider
- Lifting des sinus
- Préservation des alvéoles
- Augmentation de la crête horizontale
- Défauts de fenestration et de déhiscence
- Défauts intra-osseux (1 à 3 parois)
- Défauts de furcation (classes I et II)



B601520	collprotect® membrane 15x20mm	109,00 € TTC
B602030	collprotect® membrane 20x30mm	159,00 € TTC
B603040	collprotect® collprotect 30x40mm	219,00 € TTC

Résumé

- Matrice tridimensionnelle de collagène naturel
- Cicatrisation contrôlée de la plaie et stabilisation du caillot sanguin
- Mise en place et manipulation aisées à l'état sec ou humide
- Possibilité de découpe pour des procédures spécifiques
- Structure rugueuse et poreuse pour le guidage des cellules
- Structure de collagène naturel
- Épaisseur d'environ 0,4 mm

Membrane collagène

Tendon d'Achille Bovin

MEISINGER by Osteogenics

Bovine Collagen Membrane

Résorbable



Les membranes MEISINGER BCM sont faites de **collagène de type 1 reconstitué**, hautement purifié, dérivés de **tendon d'Achille bovin**.

Un des grands avantages des membranes BCM est leur **simplicité de manipulation**.

Elles combinent à la fois une très **grande flexibilité** et restent suffisamment **stables pour garder leur forme sans s'affaisser** dans le défaut osseux.

Elles sont donc adaptables à toute forme de défaut osseux mais aussi très faciles à placer.

L'orientation unique des fibres de collagène leur assure **une grande résistance à la traction**.

Ainsi les membranes peuvent être fixées de façon sûre par **des sutures ou des pins** sans déchirure.

En raison d'un **temps de résorption long** et prévisible de **6 à 9 mois**, il n'y a pas de risque de perte de matériau causé par une résorption précoce de la membrane.



Indications

MEISINGER BCM est destinée à être utilisée en chirurgie dentaire et parodontale, lors de procédures de régénération osseuse guidée (ROG) et de régénération tissulaire guidée (RTG) en tant que barrière biodégradable.

MBC1520	Bovine Collagen 15x20mm (x2)	255,00 € TTC
MBC2030	Bovine Collagen 20x30mm (x2)	315,00 € TTC
MBC3040	Bovine Collagen 30x40mm (x2)	455,00 € TTC

Résumé

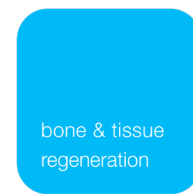
- Collagène Bovin Type 1
- Simplicité de Manipulation
- Flexible et stable
- Grande résistance à la traction
- Temps de résorption très long (6 à 9 mois)

Membrane dPTFE

dPTFE

permamem®

Non résorbable - Exposable



Membrane barrière PTFE haute densité

Membrane non résorbable, biologiquement inerte et biocompatible en polytétrafluoroéthylène haute densité (PTFE).

Permamem® conserve ses caractéristiques structurelles à la fois pendant l'implantation et pendant toute la durée de cicatrisation.

En raison de sa structure dense, la membrane agit comme une barrière efficace contre la pénétration bactérienne et cellulaire, et peut donc être utilisée pour la **cicatrisation ouverte** dans certaines indications.

Indications

Implantologie, parodontologie, chirurgie orale et CMF

- Préservation des alvéoles et des crêtes (cicatrisation ouverte)
- Augmentation horizontale et verticale
- Défauts de fenestration et de déhiscence
- Défauts intra-osseux (1 à 3 parois)
- Défauts de furcation (classes I et II)



B801520	permamem® 15x20mm	59,00 € TTC
B802030	permamem® 20x30mm	85,00 € TTC
B803040	permamem® 30x40mm	119,00 € TTC

Résumé

- Membrane barrière en PTFE 100% synthétique
- Ultra fine (~ 0,08 mm)
- **Imperméable aux bactéries en raison de sa structure dense**
- Facilement amovible
- Pas besoin de fermeture primaire des tissus mous (en fonction de l'indication)
- Récupération facile grâce à la couleur bleue
- Bords arrondis pour un traumatisme tissulaire minimal

Membrane dPTFE

dPTFE

MEISINGER by Osteogenics

dPTFE Membrane

Non résorbable - Exposable



Les membranes MEISINGER dPTFE sont fabriquées à base de **PTFE haute-densité** avec une taille de pores de moins de 0.3 micron.

Cette membrane **non-résorbable est imperméable aux bactéries** et permet une prévisibilité et une esthétique maximale. La membrane dPTFE exposée peut être retirée à l'aide d'une pincette après au moins 21 jours, sans intervention chirurgicale, sans anesthésie.

Les dépressions hexagonales de la membrane augmentent la surface de celle-ci, permettant une plus grande stabilité de la membrane et favorisant l'adhésion des cellules sans augmentation de porosité.

Pour de meilleurs résultats, **le côté où se trouvent les dépressions doit être placé en direction des tissus mous.**

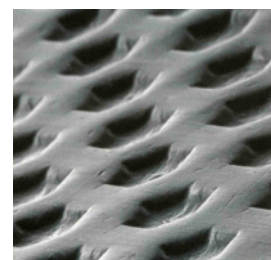
Les membranes MEISINGER dPTFE peuvent être découpées à la taille souhaitée.

Indications

Implantologie, parodontologie, chirurgie orale et CMF

- Préservation des alvéoles et des crêtes (cicatrisation ouverte)
- Augmentation horizontale et verticale
- Défauts de fenestration et de déhiscence
- Défauts intra-osseux (1 à 3 parois)
- Défauts de furcation (classes I et II)

MDP1224	dPTFE Membr, 12x24mm (x10)	545,00 € TTC
MDP1224-1	dPTFE Membr., 12x24mm	69,00 € TTC
MDP2530	dPTFE Membr., 25x30mm (x4)	385,00 € TTC
MDP2530-1	dPTFE Membr., 25x30mm	115,00 € TTC



Résumé

- Membrane non-résorbable faite de PTFE de haute-densité
- Prévisibilité et esthétique maximisés car non résorbable
- La membrane ne nécessite pas d'intervention chirurgicale pour être enlevée
- Dépressions hexagonales à la surface de la membrane pour une plus grande stabilité
- Exposition de la membrane possible

Membrane dPTFE

dPTFE renforcée Titane

MEISINGER by Osteogenics

Ti-Reinforced dPTFE Membrane

Non résorbable - Exposable



Les membranes MEISINGER Ti-Reinforced dPTFE, renforcées titane sont fabriquées à base de **PTFE haute densité**.

Combiné avec le **renforcement titane**, ces membranes offrent une stabilité dimensionnelle exceptionnelle ainsi qu'une flexibilité optimale.

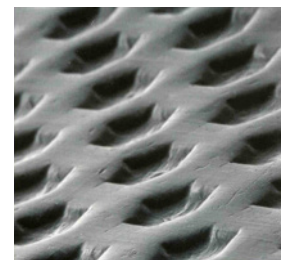
Ainsi, ces membranes sont particulièrement adaptées pour le traitement de 3 à 4 défauts de parois de site, **lors de procédures d'augmentation de crête alvéolaire**. La grande variété de formes et de tailles de membranes couvre une très grande variété de défauts et minimise le risque de devoir découper celles-ci. Cependant, si nécessaire, ces membranes peuvent aussi être découpées pour obtenir la forme souhaitée. Ces membranes renforcées titane sont disponibles en 150 ou 250. La membrane 150 est 40% plus fine que la membrane 250.



Indications

Implantologie, parodontologie, chirurgie orale et CMF

- Préservation des alvéoles et des crêtes (cicatrisation ouverte)
- Augmentation horizontale et verticale
- Défauts de fenestration et de déhiscence
- Défauts intra-osseux (1 à 3 parois)
- Défauts de furcation (classes I et II)



Résumé

- Membrane non-résorbable en PTFE de haute densité
- Renforcement fin en titane de grade 1
- Combinaison optimale de flexibilité et de stabilité dimensionnelle
- Traitement de défauts pour 3 à 4 parois de sites
- Grande variété de tailles et formes de membranes
- Disponible en deux épaisseurs différentes

Membrane dPTFE

dPTFE renforcé Titane

MEISINGER by Osteogenics

Ti-Reinforced dPTFE Membrane

Non résorbable - Exposable



Formes rectangulaires variées



MTi2501224-1	12x24 mm (x1)	155,00 € TTC
MTi1501224-1	12x24 mm (x1)	155,00 € TTC
MTi2501224-2	12x24 mm (x2)	275,00 € TTC
MTi1501224-2	12x24 mm (x2)	275,00 € TTC

Conçue pour les sites d'extraction unitaires de taille restreinte, en particulier lorsqu'une ou plusieurs parois osseuses manquent.



MTi2501230-1	12x30 mm (x1)	179,00 € TTC
MTi2501230-2	12x30 mm (x2)	335,00 € TTC

Conçue pour les sites d'extraction unitaires de taille restreinte, en particulier lorsqu'une ou plusieurs parois osseuses manquent.



MTi2502025-1	20x35 mm (x1)	249,00 € TTC
MTi1502025-1	20x35 mm (x1)	249,00 € TTC
MTi2502025-2	20x35 mm (x2)	445,00 € TTC
MTi1502025-2	20x35 mm (x2)	445,00 € TTC

Conçue pour le comblement de sites d'extraction postérieurs et augmentation de crête limitée. Conçue pour des défauts buccaux d'ampleur.



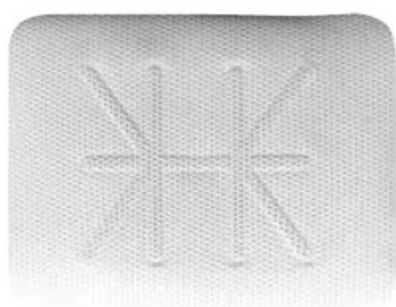
MTi2502530-1	25x30 mm (x1)	275,00 € TTC
MTi1502530-1	25x30 mm (x1)	275,00 € TTC
MTi2502530-2	25x30 mm (x2)	499,00 € TTC
MTi1502530-2	25x30 mm (x2)	499,00 € TTC

Conçue pour des comblements de défauts osseux de taille importante, et augmentation de crête.



MTi2503040-1	30x40 mm (x1)	345,00 € TTC
MTi1503040-1	30x40 mm (x1)	345,00 € TTC
MTi2503040-2	30x40 mm (x2)	615,00 € TTC
MTi1503040-2	30x40 mm (x2)	615,00 € TTC

Conçue pour de très importants défauts osseux, en particulier augmentations de crêtes.



MTi2504050-1	40x50 mm (x1)	465,00 € TTC
MTi1504050-1	40x50 mm (x1)	465,00 € TTC
MTi2504050-2	40x50 mm (x2)	835,00 € TTC
MTi1504050-2	40x50 mm (x2)	835,00 € TTC

Conçue pour les plus grands défauts osseux, et augmentation de crête.

Membrane dPTFE

dPTFE renforcé Titane

MEISINGER by Osteogenics

Ti-Reinforced dPTFE Membrane

Non résorbable - Exposable

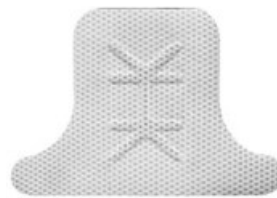


Formes avec points de fixation



MTi2501725-1	17x25 mm (x1)	205,00 € TTC
MTi1501725-1	17x25 mm (x1)	205,00 € TTC
MTi2501725-2	17x25 mm (x2)	369,00 € TTC
MTi1501725-2	17x25 mm (x2)	369,00 € TTC

Conçue pour les défauts buccaux larges.



MTi2502536-1	25x36 mm (x1)	295,00 € TTC
MTi1502536-1	25x36 mm (x1)	295,00 € TTC
MTi2502536-2	25x36 mm (x2)	535,00 € TTC
MTi1502536-2	25x36 mm (x2)	535,00 € TTC

Conçue pour les sites d'extraction de grandes tailles et des augmentations de crête limitées dans la zone maxillaire antérieure.



MTi2503041-1	30x41 mm (x1)	329,00 € TTC
MTi1503041-1	30x41 mm (x1)	329,00 € TTC
MTi2503041-2	30x41 mm (x2)	595,00 € TTC
MTi1503041-2	30x41 mm (x2)	595,00 € TTC

Conçue pour les défauts osseux d'ampleur, dont l'augmentation de crête sur la partie maxillaire antérieure.

Formes pour la parodontie



MTi2501319-1	13x19 mm (x1)	165,00 € TTC
MTi2501319-2	13x19 mm (x2)	305,00 € TTC

Conçue pour s'adapter à des défauts parodontaux antérieurs.



MTi2501318-1	13x18 mm (x1)	165,00 € TTC
MTi2501318-2	13x18 mm (x2)	305,00 € TTC

Conçue pour s'adapter à des défauts parodontaux postérieurs.

Membrane dPTFE

dPTFE renforcé Titane

MEISINGER by Osteogenics

Ti-Reinforced dPTFE Membrane

Non résorbable - Exposable

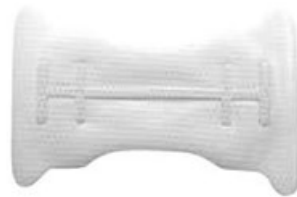


Formes interproximales



MTi2501424-1	14x24 mm (x1)	195,00 € TTC
MTi1501424-1	14x24 mm (x1)	195,00 € TTC
MTi2501424-2	14x24 mm (x2)	345,00 € TTC
MTi1501424-2	14x24 mm (x2)	345,00 € TTC

Conçue pour les sites d'extraction unitaires de taille restreinte, en particulier lorsqu'une ou plusieurs parois osseuses manquent.



MTi2502438-1	24x38mm (x1)	305,00 € TTC
MTi1502438-1	24x38mm (x1)	305,00 € TTC
MTi2502438-2	24x38mm (x2)	559,00 € TTC
MTi1502438-2	24x38mm (x2)	559,00 € TTC

Conçue pour les sites d'extraction unitaires de taille restreinte, en particulier lorsqu'une ou plusieurs parois osseuses manquent.



MTi25038TC-1	38x38 mm (x1)	375,00 € TTC
MTi15038TC-1	38x38 mm (x1)	375,00 € TTC
MTi25038TC-2	38x38 mm (x2)	665,00 € TTC
MTi15038TC-2	38x38 mm (x2)	665,00 € TTC

Conçue pour le comblement de sites d'extraction postérieurs et augmentation de crête limitée. Conçue pour des défauts buccaux d'ampleur.



MTi25038D-1	38x38 mm (x1)	375,00 € TTC
MTi15038D-1	38x38 mm (x1)	375,00 € TTC
MTi25038D-2	38x38 mm (x2)	665,00 € TTC
MTi15038D-2	38x38 mm (x2)	665,00 € TTC

Conçue pour des comblements de défauts osseux de taille importante, et augmentation de crête.

Fixation de membranes

Master-Pin-Control

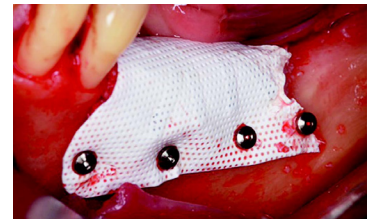
Développé avec le Dr. Istvan Urban



Le Master-Pin-Control est spécialement conçu pour la **fixation de membranes résorbables, non résorbables et renforcées en titane**. Ces pins, disposant d'un léger filetage, sont en réalité un hybride entre une vis et un pins.

Ils ne cassent pas et ils ne plient pas.

Le filetage permet d'augmenter la surface du pins et offre ainsi beaucoup plus de stabilité. De plus, grâce à la combinaison de ce filetage et à la conception unique de la tête, les pins MEISINGER peuvent être retirés facilement et en toute sécurité. Avec leur extrémité pointue et leur tige très stable, ils peuvent être insérés facilement et précisément dans un os cortical dense, même de biais.



BMP00	Master-Pin Control Professional (35 pins)	1 150,00 € TTC
MP10	Pins (x10)	149,00 € TTC
MP50	Pins (x50)	695,00 € TTC
MP100	Pins (x100)	1 320,00 € TTC

Résumé

- Fixation pour tous types de membranes
- Pins avec filetage pour une plus grande stabilité et un retrait simple et sûr
- Conception unique de la tête pour une meilleure manipulation pour l'insertion et le retrait
- Des pins qui ne cassent pas et qui ne plient pas

Sutures

PTFE

MEISINGER by Osteogenics

Suture PTFE

Non résorbable



Suture monofilament souple.

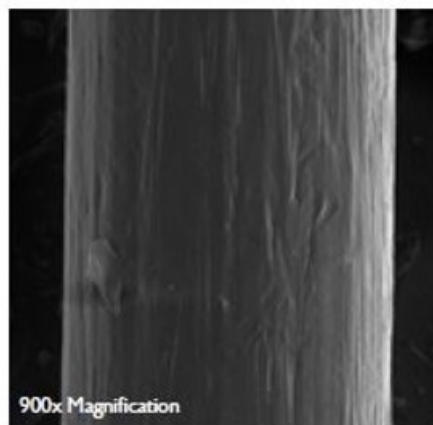
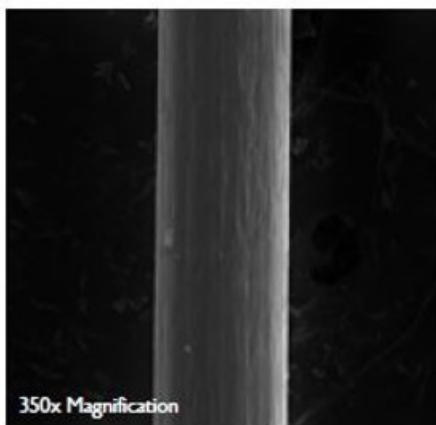
La très grande qualité des aiguilles et de la suture monofilament PTFE permet une **fermeture atraumatique** des plaies. Les aiguilles de très grande qualité sont faites en acier inoxydable et possèdent une très grande résistance à la flexion ainsi qu'une usure minimum.

Les aiguilles restent **efficaces, même après un grand nombre de perçages**.

Cette performance de perçage constante permet une préservation des tissus.

La suture est entièrement faite de **PTFE bio-inerte de grade médical**.

Grâce à sa surface lisse, le monofilament **empêche l'adhésion de bactéries** et assure l'absence de résistance des tissus. Le PTFE est un matériau **souple, non-résorbable** possédant une **capacité de tension constante**, permettant au praticien de travailler de façon précise, de pouvoir planifier le temps de cicatrisation, pour une prise en charge adaptée au patient.



Résumé

- PTFE bio-inerte de grade médical (100%) de grande qualité
- Le monofilament empêche l'adhésion des bactéries
- File souple pour une prise en charge douce pour le patient
- Pas d'effet mémoire du fil pour une manipulation simple et un nœud facile à réaliser
- Matériau non-résorbable pour une fermeture sûre de la plaie

Sutures

PTFE

MEISINGER by Osteogenics

Suture PTFE

Non résorbable



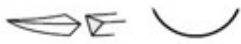
12 sutures par boîte - longueur de la suture : 45 cm



MS2019	Suture : USP 2-0 Aiguille 19 mm, 3/8 de cercle, tranchant inversé	139,00 € TTC
--------	---	--------------



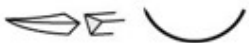
MS3016	Suture : USP 3-0 Aiguille 16 mm, 3/8 de cercle, tranchant inversé	139,00 € TTC
--------	---	--------------



MS3016B	Suture : USP 3-0 Aiguille 16 mm, 3/8 de cercle, tranchant inversé noir	165,00 € TTC
---------	--	--------------



MS3019	Suture : USP 3-0 Aiguille 19 mm, 3/8 de cercle, tranchant inversé	139,00 € TTC
--------	---	--------------



MS3019B	Suture : USP 3-0 Aiguille 19 mm, 3/8 de cercle, tranchant inversé noir	165,00 € TTC
---------	--	--------------



MS4013TP	Suture : USP 4-0 Aiguille 13 mm, 1/2 de cercle, ronde	139,00 € TTC
----------	---	--------------



MS4013	Suture : USP 4-0 Aiguille 13 mm, 3/8 de cercle, tranchant inversé	165,00 € TTC
--------	---	--------------



MS4016	Suture : USP 4-0 Aiguille 16 mm, 3/8 de cercle, tranchant inversé	139,00 € TTC
--------	---	--------------



MS5013	Suture : USP 5-0 Aiguille 13 mm, 3/8 de cercle, tranchant inversé	175,00 € TTC
--------	---	--------------



MS5016	Suture : USP 5-0 Aiguille 16 mm, 3/8 de cercle, tranchant inversé	175,00 € TTC
--------	---	--------------



Lined writing area consisting of multiple horizontal lines for text entry.



Lined writing area consisting of 25 horizontal lines spaced evenly down the page for taking notes.



Lined area for taking notes, consisting of multiple horizontal lines.

Lined writing area consisting of horizontal lines spaced evenly down the page, intended for handwritten notes.



A series of horizontal lines spanning the width of the page, intended for handwritten notes.



A series of horizontal lines spanning the width of the page, intended for writing notes.



A series of horizontal lines for writing notes, consisting of approximately 30 evenly spaced lines across the page.



Lined writing area consisting of 30 horizontal lines.



A series of horizontal lines for writing notes, consisting of 30 lines.



A series of horizontal lines spaced evenly down the page, intended for writing notes.

PARTENAIRE DE DISTRIBUTION



Meisinger France sàrl
68 cours Lafayette
69003, Lyon
France

Téléphone : +33.4.26.78.74.83

E-mail : commande@meisinger.fr



botiss biomaterials GmbH
Hauptstrasse 28
15806 Zossen | Allemagne



Osteogenics
4620 71st Street | Building 78-79
TX 79424 Lubbock | USA



ARTOSS GmbH
Fischerweg 421
18069 Rostock | Allemagne

MASTER-LINE & INSTRUMENTS CHIRURGICAUX



Hager & Meisinger GmbH
Hansemanstrasse 10
41468 Neuss | Allemagne