

MEISINGERDIGITAL.

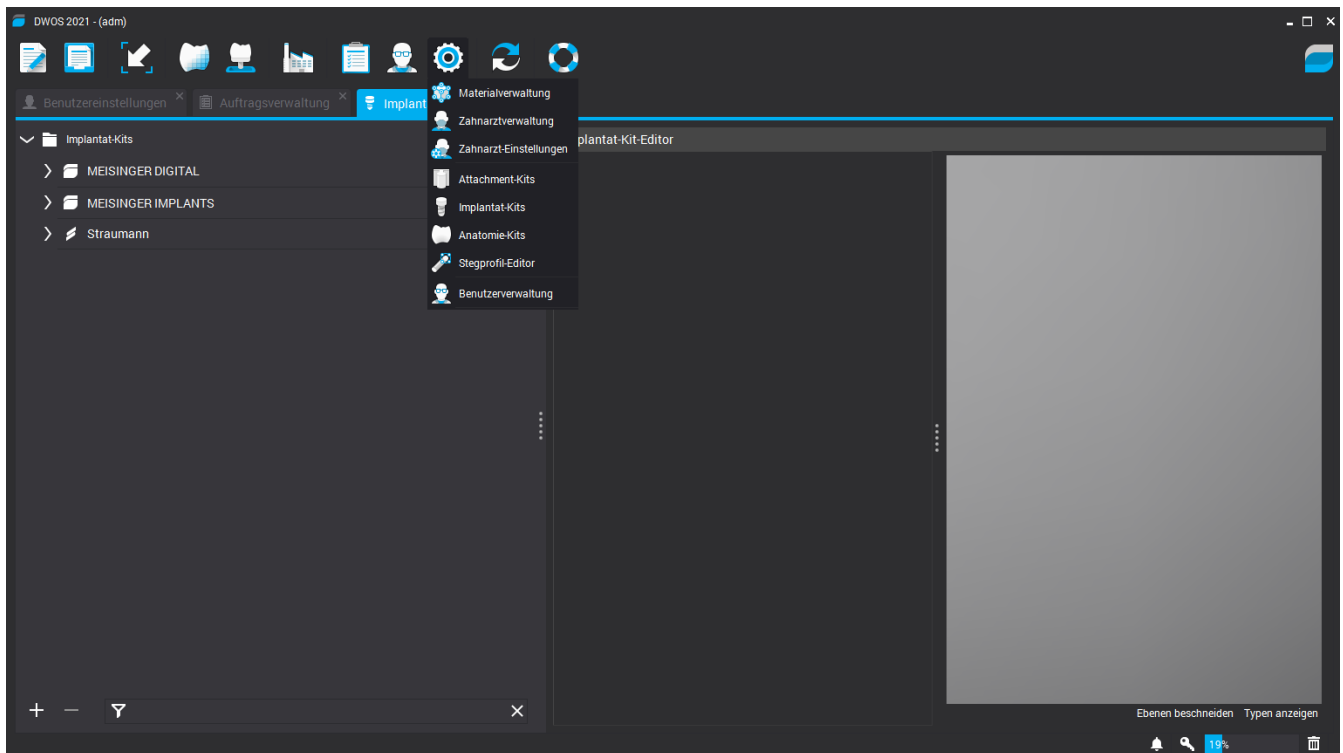


ANLEITUNG DATENIMPORT



MEISINGER
IMPLANTS

- 1) Zum Importieren der Meisinger Digital Datenbank, öffnen Sie zunächst die DWOS App und selektieren unter „Einstellungen“ die „Implantat- Kits“



- 2) In der unteren linken Ecke, auf das „+“ Zeichen klicken, dann auf „Hersteller-Implantat-Kits importieren“. Damit ist die neue „Meisinger Digital“ Bibliothek installiert und kann verwendet werden.

